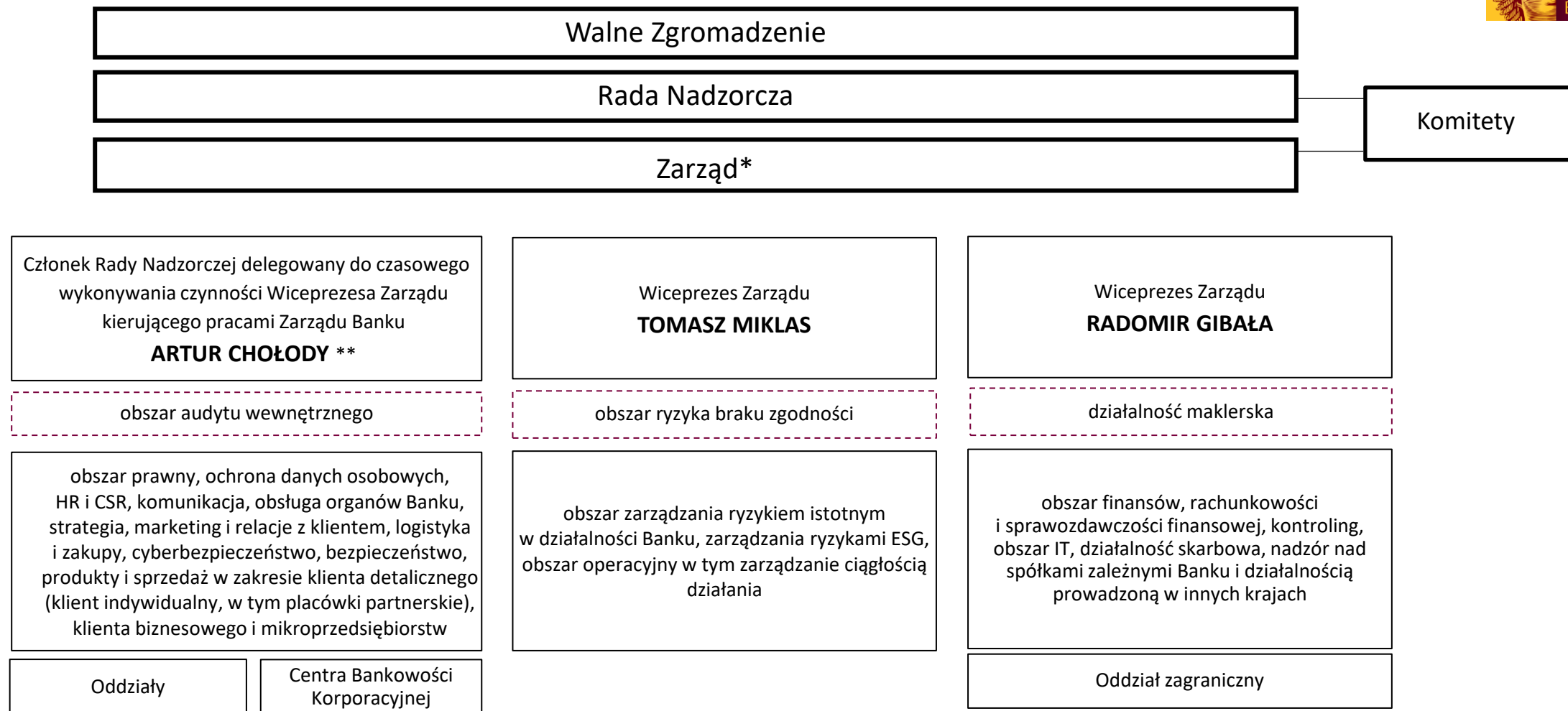


SCHEMAT STRUKTURY ORGANIZACYJNEJ ALIOR BANK S.A.



* decyzje dot. zakresu kompetencji właściwego dla obszarów: audytu wewnętrznego, zarządzania ryzykiem braku zgodności oraz działalności maklerskiej podejmowane są kolegialnie przez Zarząd

** odpowiada także za bieżące funkcjonowanie procedur zgłaszania naruszeń przepisów prawa, obowiązujących w Banku procedur i reguł etyki biznesowej, jak również przyjmuje zgłoszenia w tym zakresie zgodnie z postanowieniami regulacji wewnętrznych Banku oraz zostaje wyznaczony jako osoba odpowiedzialna za wdrażanie obowiązków określonych w ustawie z dnia 1 marca 2018 r. o przeciwdziałaniu praniu pieniędzy oraz finansowaniu terroryzmu

- - - - koordynacja prac komórki organizacyjnej Centrali Banku odpowiedzialnej za dany obszar, z zastrzeżeniem decyzji dotyczących zakresu kompetencji właściwego dla obszarów: audytu wewnętrznego, zarządzania ryzykiem braku zgodności oraz działalności maklerskiej podejmowanych kolegialnie przez Zarząd oraz z wyłączeniem prawa do podejmowania indywidualnych decyzji dotyczących zakresu kompetencji właściwego dla tego obszaru